



Constructie voor vrijstaande zonnescermen

Duofix

Ideaal voor de gastronomie, buitengastronomie en grote gezelschappen is de flexibele weinor **Duofix** constructie, omdat deze indien nodig gedemonteerd kan worden. Ook als zonwering voor grotere gezelschappen is het textiele dubbele zonnescerm **Duofix** de perfecte oplossing. Aan beide zijden van de vrijstaande constructie zijn weinor zonnescermen bevestigd.

WALBERS.be

woningafscherming

Outdoorliving

Bisschopslaan 100
2340 Beerse

Tel. 014 61 26 67
Fax 014 61 63 36
www.walbers.be
info@walbers.be

LICHTKOEPELS

LUIKEN

ROLLUIKEN

ZONWERING

SECTIONAAL POORTEN

RAMEN & DEUREN

TERRASOVERKAPPINGEN



Opal Design II

Aan beide zijden van de constructie zijn Opal Design II zonneschermen bevestigd. Dit levert een vrijstaand dubbel zonnenscherm van textiel op.



Topas met dak

Duofix is ook verkrijgbaar met het knikarmscherm Topas met dak.



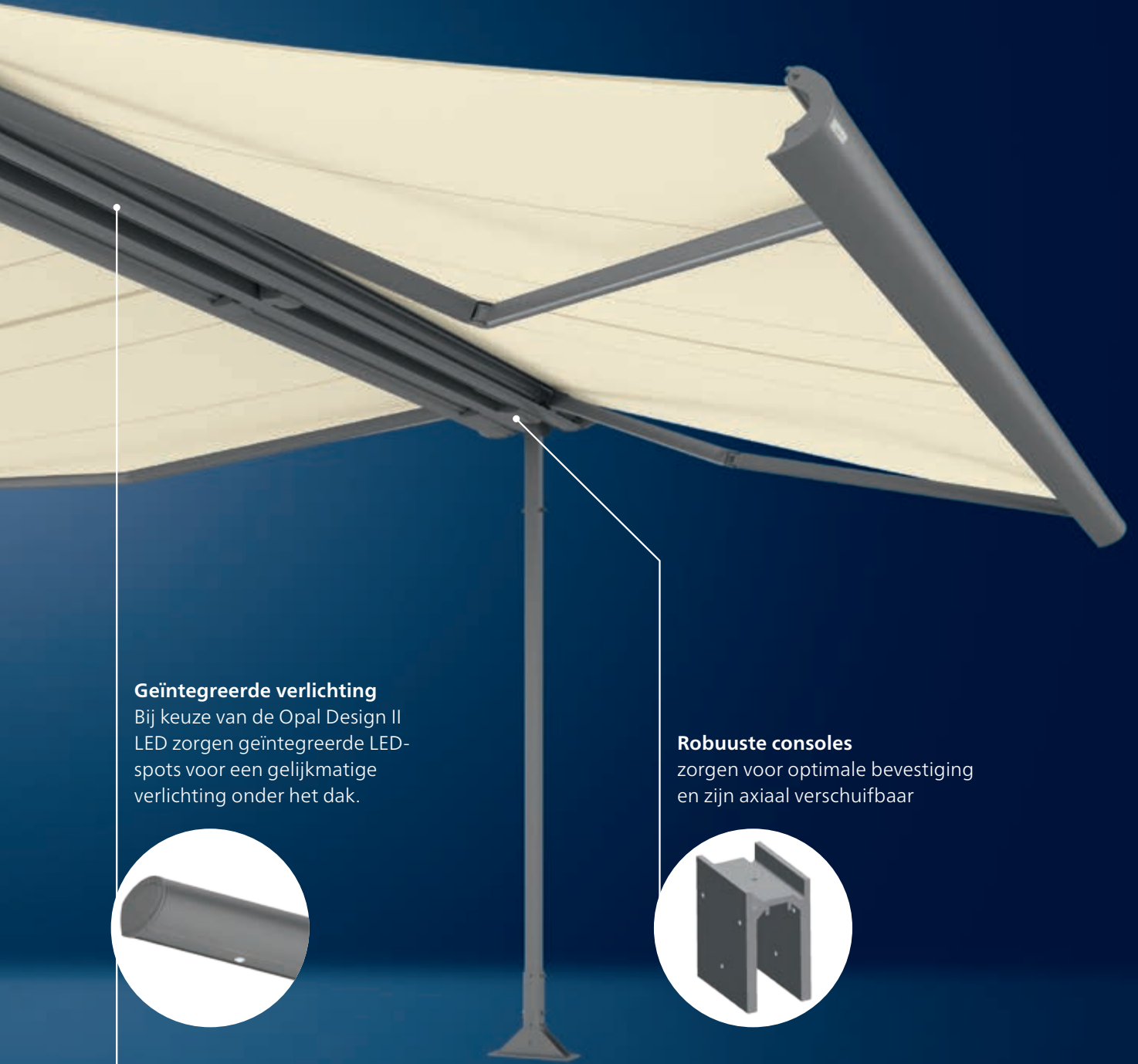
Plaza Viva



Schroefbare staander

van stabiel staal, verzinkt en gepoedercoat

Duofix highlights



Geïntegreerde verlichting

Bij keuze van de Opal Design II LED zorgen geïntegreerde LED-spots voor een gelijkmatige verlichting onder het dak.



Robuuste consoles

zorgen voor optimale bevestiging en zijn axiaal verschuifbaar



Uitbreidingen

optioneel aanbrengen van toebehoren, bijv. verwarmings-systeem Tempura of LED-lijsten



05

Duofix techniek

Duofix	
Techniek	
	Modulaire productuitbreiding bij de producten Opal Design II/LED en Topas met dak
Max. breedte	650 cm
Max. breedte serie-installatie	1.300 cm (serie-installatie op aanvraag mogelijk)
Standaardhoogte	326 cm
Doorgangshoogte van het zonnescerm	moet aan de voorzijde min. 190 cm bedragen
Montagevarianten	Montage in open ruimte
LED-verlichting	<input type="radio"/>
Bevestiging	naar keuze schroefbare staander of plaatstaander voor bevestiging op de grond
Max. schaduwoppervlak bij 1-delige systemen	45,5 m ² met knikarmschermen
Toebehoren	
Verwarmingssysteem Tempura universeel	<input type="radio"/>
Lichtopties	<input type="radio"/>
Besturing	
Afstandsbediening	<input type="radio"/>

● standaard ○ optie — niet verkrijgbaar

Technische details

- de hoogte van de Duofix wordt berekend op basis van 14° helling en een doorgangshoogte van 190 cm
- Topas met dak en Opal Design II/LED kunnen alleen met een maximale uitval van 350 cm en zonder Volant Plus-optie aan de Duofix-constructie worden gemonteerd
- systeemformaten moeten aan beide zijden gelijk zijn

Duofix raadgever

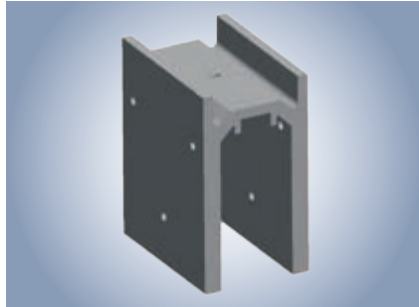
	Materiaal	Oppervlakte-behandeling	Kwaliteits-kenmerken	Voordelen
Schroefbare staander	bouwstaal ST 37	spatwaterbestendig, voor gebruik buiten en binnen	oppervlak duurzaam kras- en weerbestendig	duurzaam beschermd tegen corrosie, aantrekkelijk uiterlijk
Plaatstaander	bouwstaal ST 37	chromvrij voorbehandeld en gepoedercoat	oppervlak duurzaam kras- en weerbestendig	de demonteerbare plaatstaander zorgt voor stevigheid en flexibiliteit. Een bouwvergunning is niet nodig, want de constructie is niet vast met de bodem verbonden
Universele rail met afdekkap voor verwarmingssysteem Tempura	aluminium geëxtrudeerd	chromvrij voorbehandeld en gepoedercoat	oppervlak duurzaam kras- en weerbestendig	vooraf uitgerust aan de Duofix, eenvoudige montage van meerdere Tempura's
Wandconsole 85/150 mm	aluminium geëxtrudeerd	spatwaterbestendig, voor gebruik buiten en binnen	oppervlak duurzaam kras- en weerbestendig	eenvoudig verschuiven van de consoles in de gewenste positie
Wandconsole (wandaansluiting)	aluminium geëxtrudeerd	spatwaterbestendig, voor gebruik buiten en binnen	oppervlak duurzaam kras- en weerbestendig	aansluiting van de Duofix aan zijde van het gebouw, duurzaam beschermd tegen corrosie, aantrekkelijk uiterlijk
Beschermdak voor Topas met dak	aluminium geëxtrudeerd	chromvrij voorbehandeld en gepoedercoat	oppervlak duurzaam kras- en weerbestendig	garandeert bescherming tegen regen en de opname van de elektrische componenten (BiConnect-componenten)
Beschermdak voor Opal Design II/LED	aluminium geëxtrudeerd	chromvrij voorbehandeld en gepoedercoat	oppervlak duurzaam kras- en weerbestendig	garandeert bescherming tegen regen en de opname van de elektrische componenten (BiConnect-componenten)
Verwarmingssysteem Tempura	corrosievrije materialen	chromvrij voorbehandeld en gepoedercoat	spatwaterbestendig, voor gebruik buiten en binnen	slimme kwaliteit, precies en weerbestendig tot in het kleinste detail, identieke componenten vereenvoudigen de service
Lichtlijst	corrosievrije materialen	chromvrij voorbehandeld en gepoedercoat	oppervlak duurzaam kras- en weerbestendig	de weinor lichtlijsten LED en LED Design kunnen in combinatie met de zonweringen worden besteld. Voor details zie het hoofdstuk Toebehoren
Staanders	bouwstaal ST 37	verzinkt en gepoedercoat	oppervlak duurzaam kras- en weerbestendig	duurzaam beschermd tegen corrosie, aantrekkelijk uiterlijk
Dwarsdrager	aluminium geëxtrudeerd	chromvrij voorbehandeld en gepoedercoat	oppervlak duurzaam kras- en weerbestendig	flexibele opname van alle bevestigingselementen
Schroefbare console	aluminium geëxtrudeerd	chromvrij voorbehandeld en gepoedercoat	oppervlak duurzaam kras- en weerbestendig	universele opname van de consoles van het knikarmscherm Topas met dak en Opal Design II/LED
Schroeven	RVS		niet roestend	geen roest, geen noemenswaardige slijtage

Duofix bevestiging

Consoles



Console 85 Duofix voor Topas met dak



Console 150 DuoFix voor Opal Design II



Console 180 Duofix voor Plaza Viva



Wandconsoles Topas aan console 85



Wandconsoles Opal Design II aan console 150



Wandconsoles Plaza Viva aan Konsole 180

Bevestigingsvarianten voor Topas met dak en Opal Design II

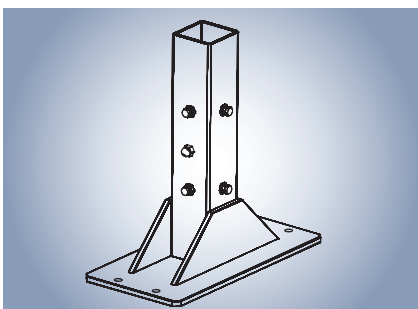


Duofix met Opal Design II

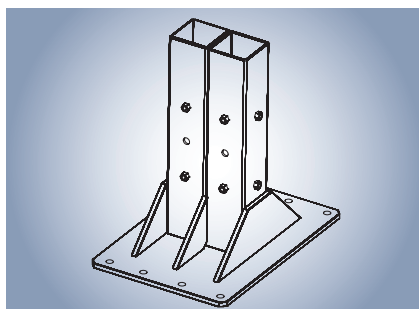
Verschillende houders zorgen voor een eenvoudig aanbrengen van de zonneschermproducten. Een dak rondt de optiek af.



Duofix met Plaza Viva



Schroefbare staander (standaard) (verzinkt en gepoedercoat)

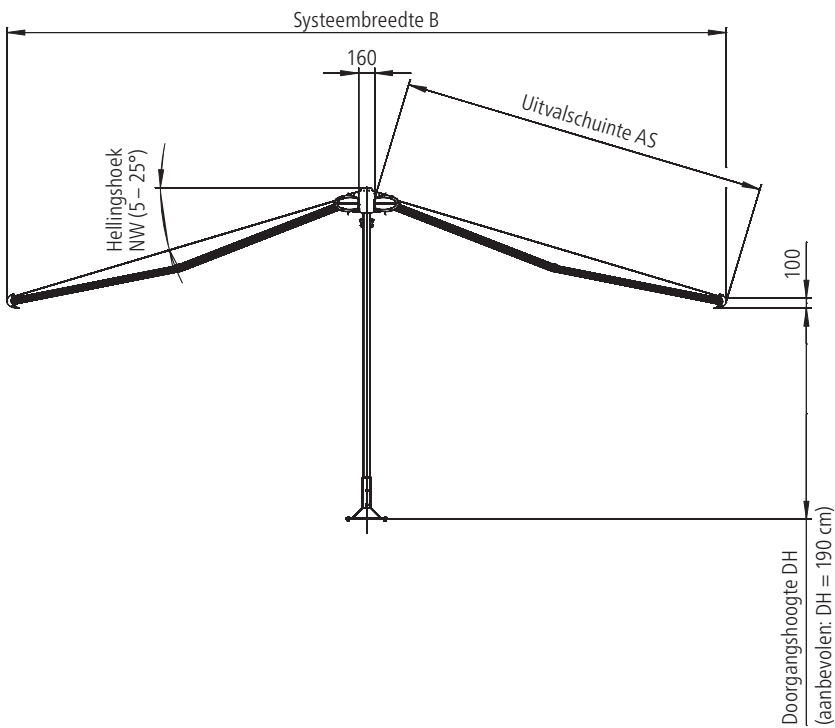
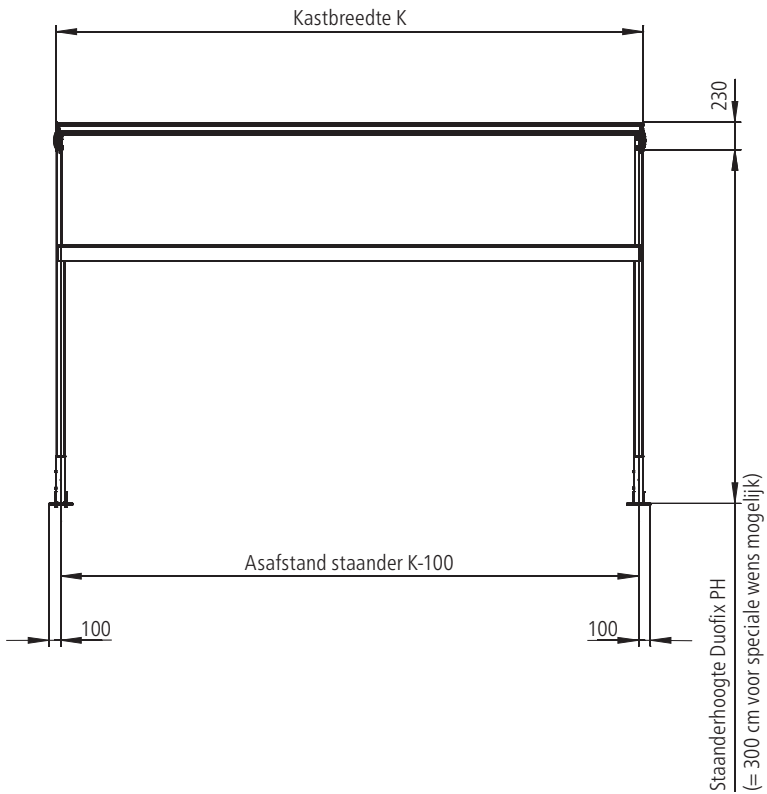


Schroefbare staander serie-installatie (verzinkt en gepoedercoat)

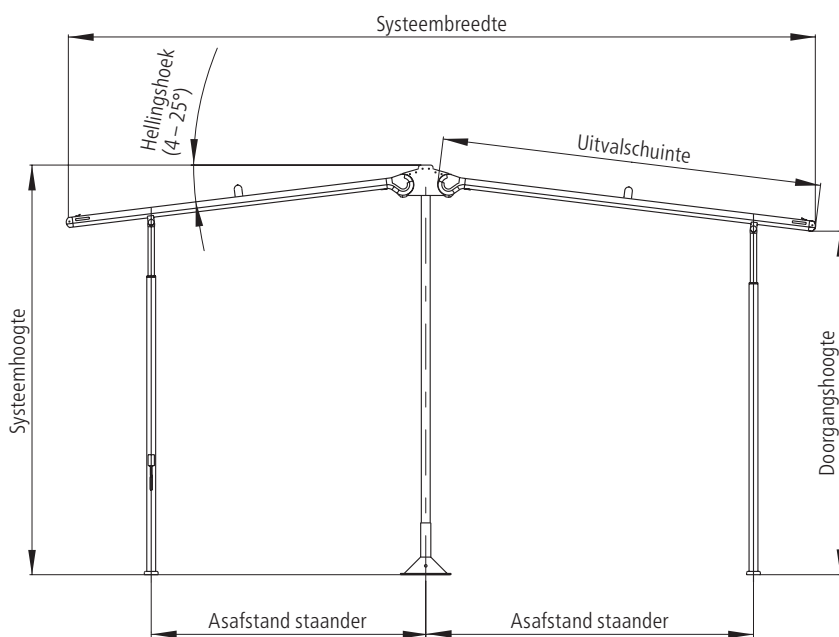
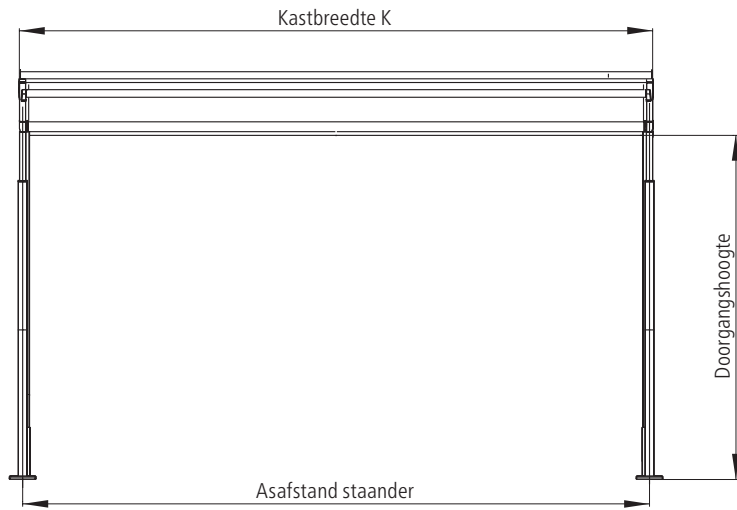
Schroefbare staander voor bevestiging aan het fundament of optioneel met mobiele plaatstaander voor verschillende locaties.

Duofix ontwerp

Aanzicht DuoFix met Opal Design II



Aanzicht DuoFix met Plaza Viva



Het scherm voldoet aan regenklasse 2:
bij Plaza Viva met vaste staander vanaf een hoek van 14°
bij Plaza Viva met telescoopstaander vanaf een hoek van 4° met compleet neergelaten staander

Frameconstructie van de plaatstaander



Duofix kan optioneel met plaatstaanders worden besteld.

Om de constructie te verzwaren kunnen in de handel verkrijgbare terrasplaten in het formaat 50 x 50 x 5 cm via de plaatselijke bouwhandel worden aangeschaft.

Gebruik Duofix zonder stormbeveiliging in gesloten toestand bij gebruik van een plaatstaander met een totaal gewicht van 680 kg

Systeembreedte in cm	Windzone + terreincategorie						
	WZ 2, MP B	WZ 2, MP K	WZ 3, MP B	WZ 3, MP K	WZ 4, MP B	WZ 4, MP K	WZ 4, GK I
650	●	–	–	–	–	–	–
600	●	●	–	–	–	–	–
550	●	●	●	–	–	–	–
500	●	●	●	–	–	–	–

Legenda:

WZ = windzone volgens DIN 1055-4

MP B = gemengd profiel Binnenland volgens DIN 1055-4, tab. B3 (dekt alle overige terreincategorieën af)

MP K = gemengd profiel Kust volgens DIN 1055-4, tab. B3 (kuststrook 5 km, eilanden in de Oostzee)

GK I = terreincategorie I volgens DIN 1055-4, tab. B1 (eilanden in de Noordzee)

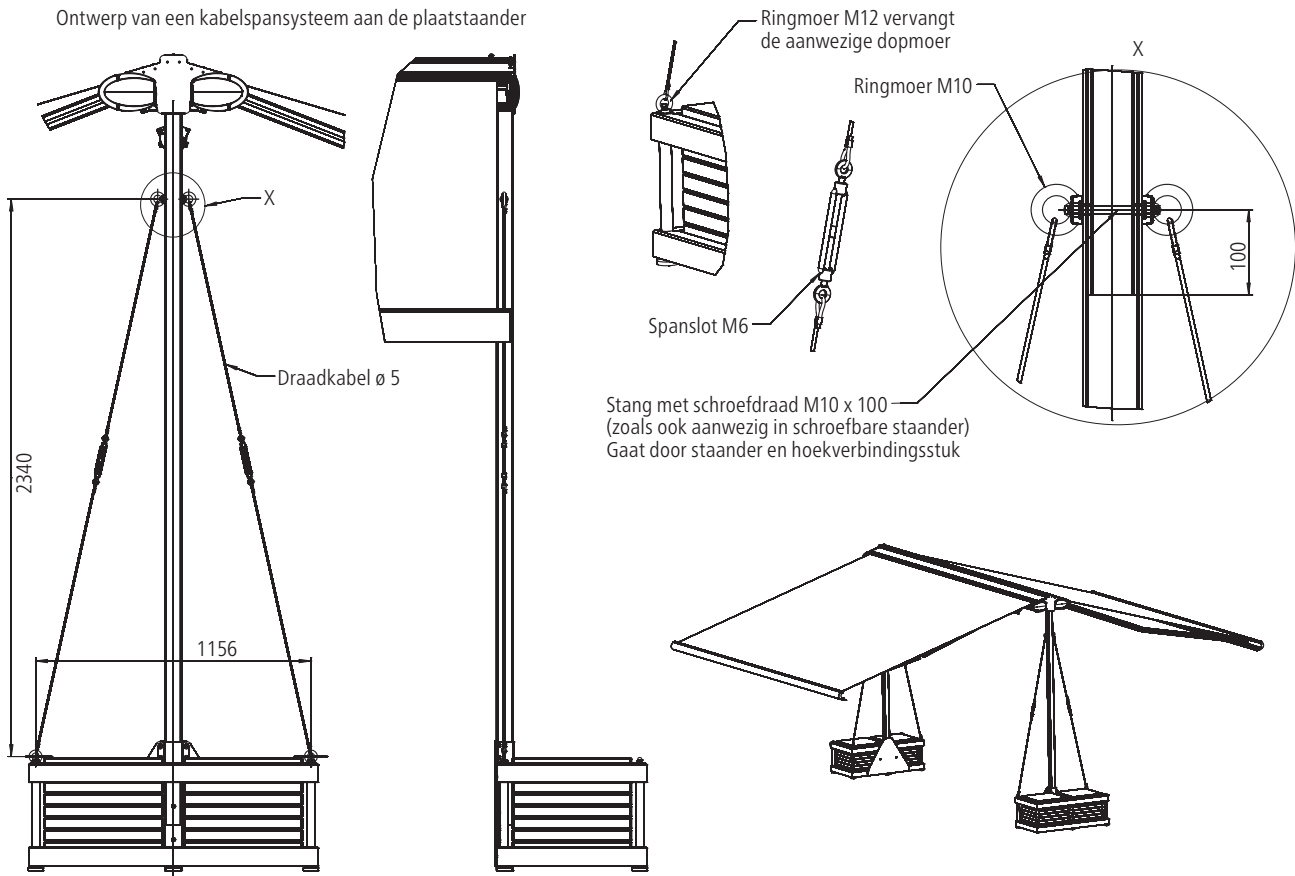
(Waarden) = vereist conragewicht in kg

Aanbeveling voor beschrijving van het gebruik:

Bij gebruik van de systemen in kustgebieden en op de eilanden in de Noordzee moet het systeem vanaf windkracht 11 worden gedemonteerd of naar eigen inzicht extra worden vastgezet, tenzij de constructie in een tegen wind beschermd gedeelte staat.

Stormbeveiling door kabelspansysteem

Ontwerp van een kabelspansysteem aan de plaatstaander



Gebruik Duofix met stormbeveiliging in gesloten toestand bij gebruik van een plaatstaander met een totaal gewicht van 680 kg

Systeembreedte in cm	Windzone + terreincategorie						
	WZ 2, MP B	WZ 2, MP K	WZ 3, MP B	WZ 3, MP K	WZ 4, MP B	WZ 4, MP K	WZ 4, GK I
650	●	●	●	●	●	-	-
600	●	●	●	●	●	-	-
550	●	●	●	●	●	-	-
500	●	●	●	●	●	●	-

Legenda:

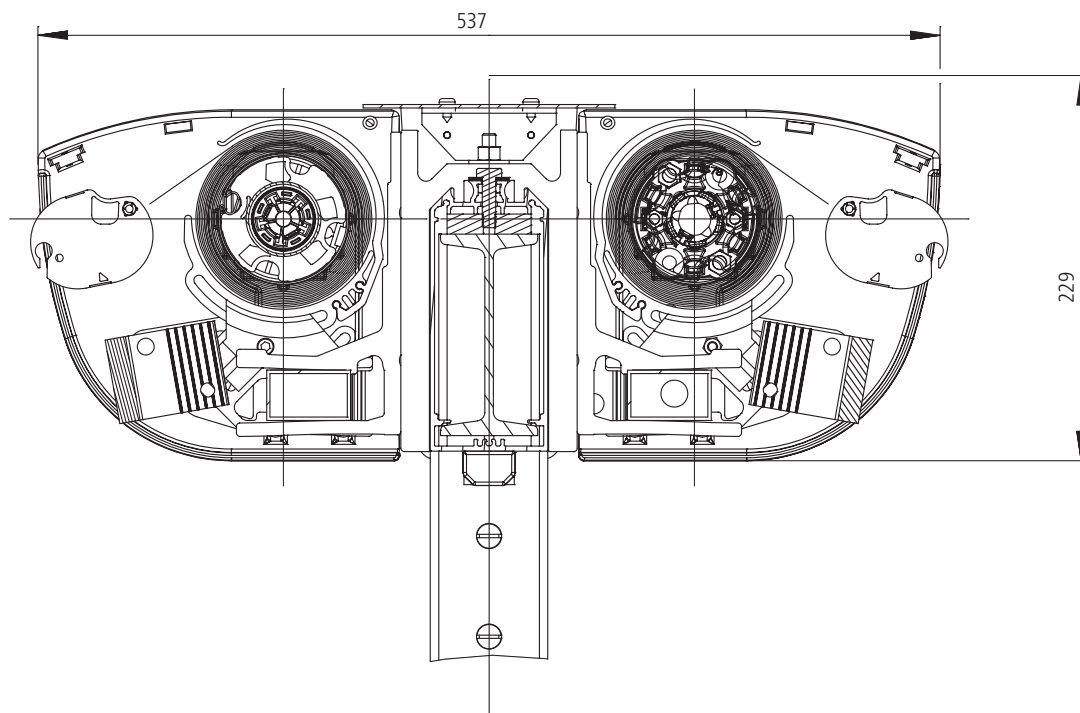
- WZ = windzone volgens DIN 1055-4
- MP B = gemengd profiel Binnenland volgens DIN 1055-4, tab. B3 (dekt alle overige terreincategorieën af)
- MP K = gemengd profiel Kust volgens DIN 1055-4, tab. B3 (kuststrook 5 km, eilanden in de Oostzee)
- GK I = terreincategorie I volgens DIN 1055-4, tab. B1 (eilanden in de Noordzee)
- (Waarden) = vereist contragewicht in kg

Aanbeveling voor beschrijving van het gebruik:

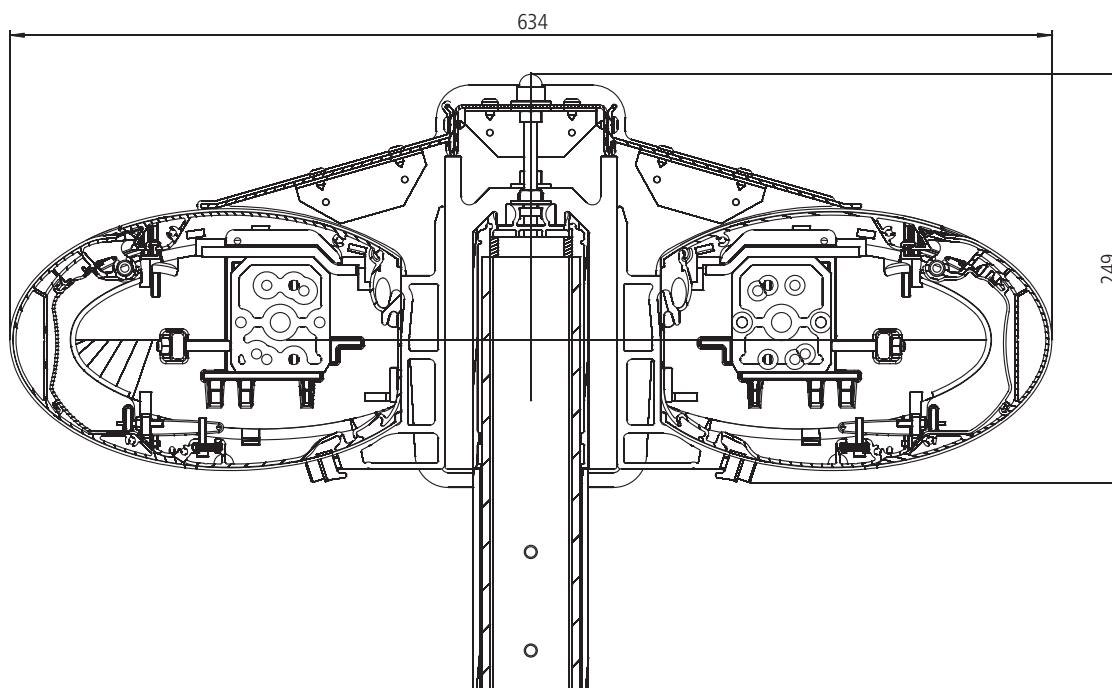
Bij gebruik van de systemen in kustgebieden en op de eilanden in de Noordzee moet het systeem vanaf windkracht 11 worden gedemonteerd of naar eigen inzicht extra worden vastgezet, tenzij de constructie in een tegen wind beschermd gedeelte staat.

Dwarsdoorsnedes

Doorsnedetekening Duofix met Topas met dak – niet op maat



Doorsnedetekening Duofix met Opal Design II – niet op maat



Aanwijzing:

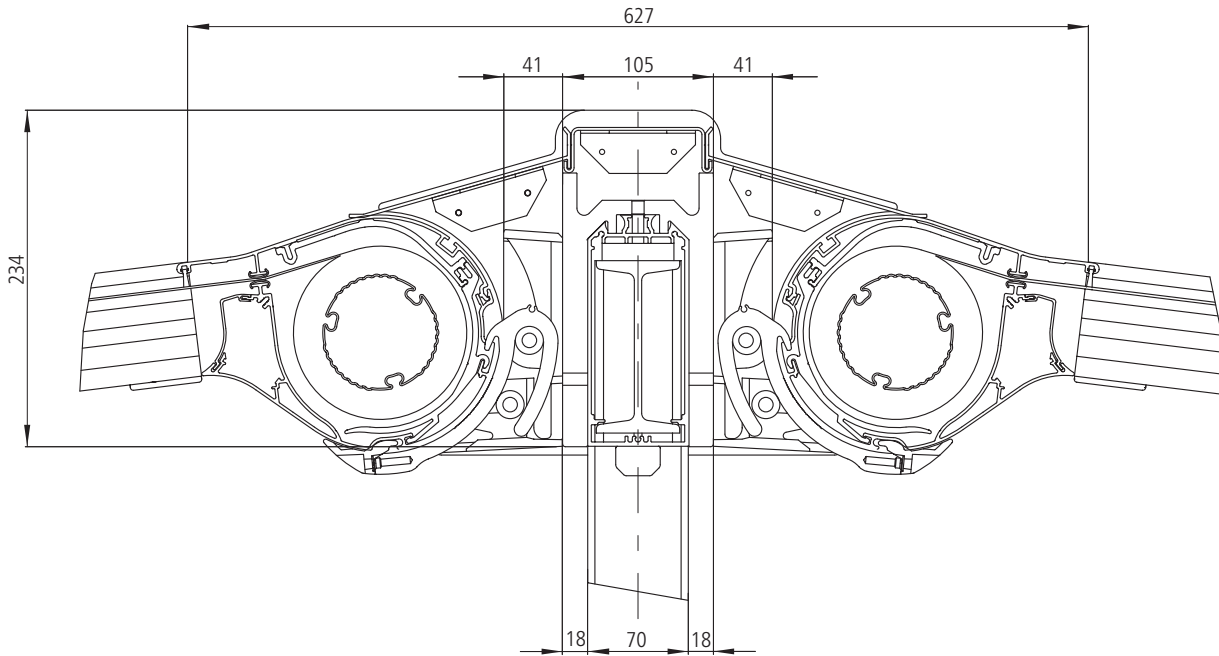
Topas met dak en Opal Design II/LED kunnen alleen zonder Volant Plus-optie aan de Duofix worden gemonteerd.

Aanwijzing:

Systeemformaten moeten aan beide zijden gelijk zijn.

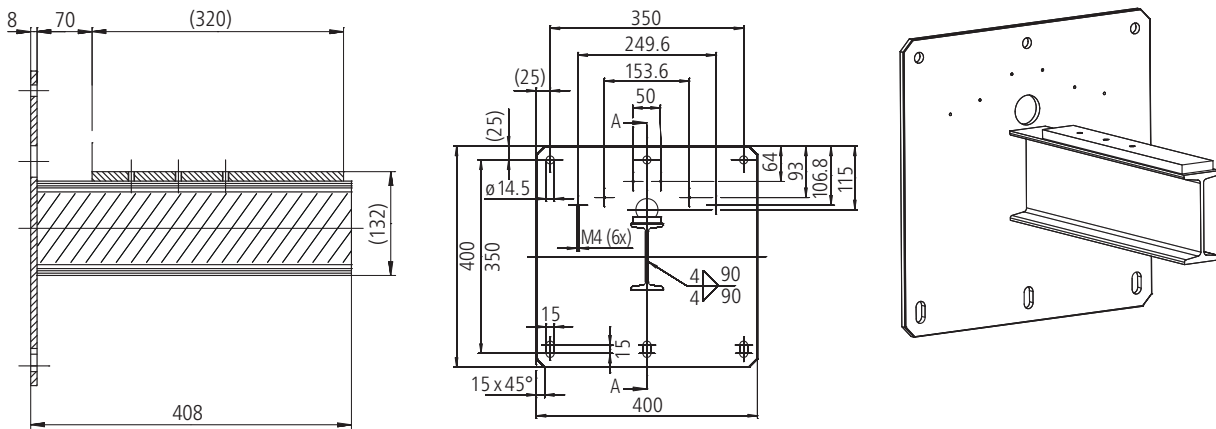
Dwarsdoorsnedes

Doorsnedetekening Duofix met Plaza Viva met dak – niet op maat

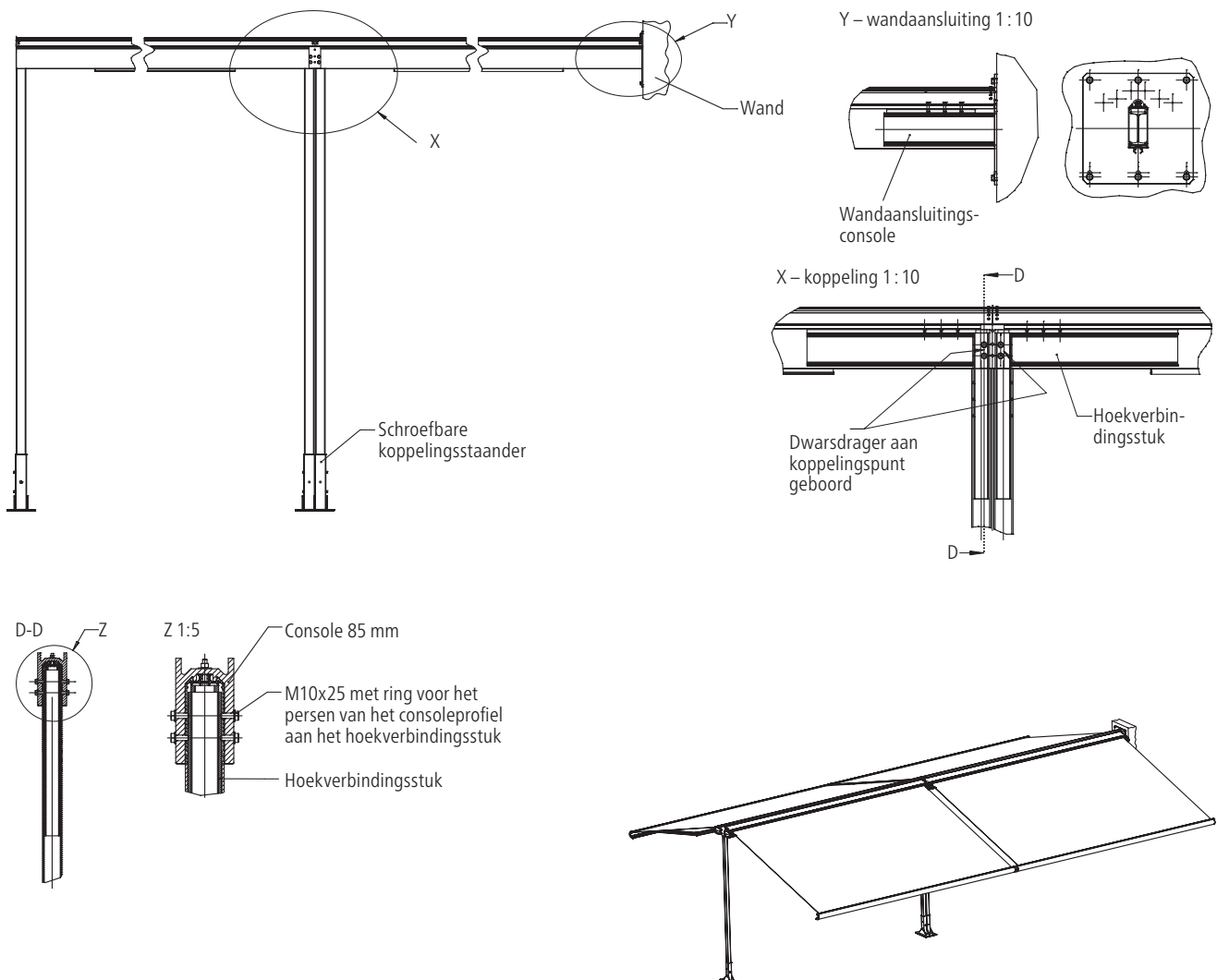


Duofix montage

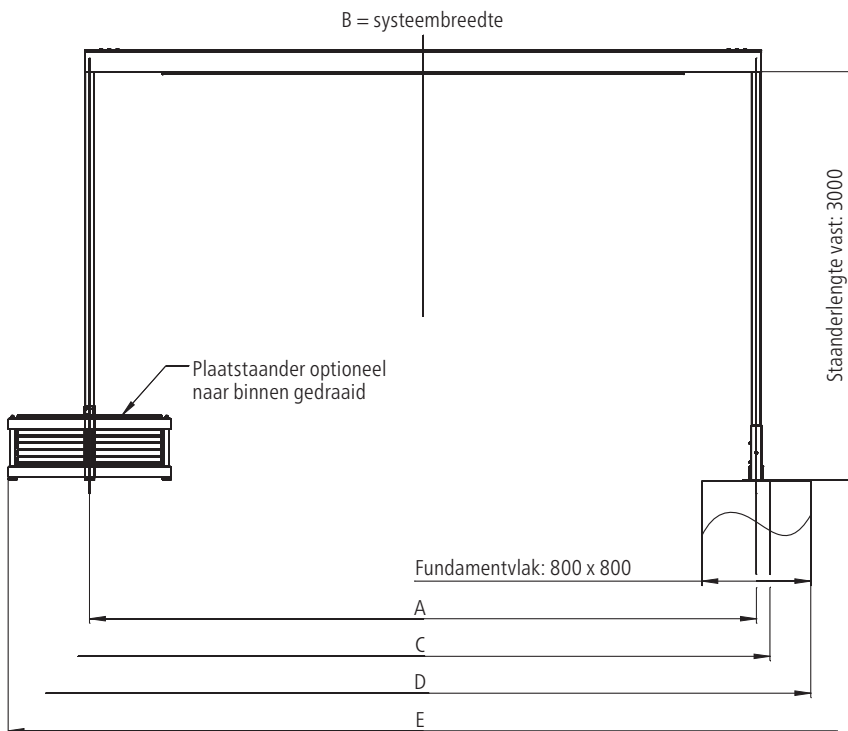
Muuraansluiting




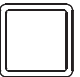



Koppeling muuraansluiting als seriesysteem



Aftrekmaten



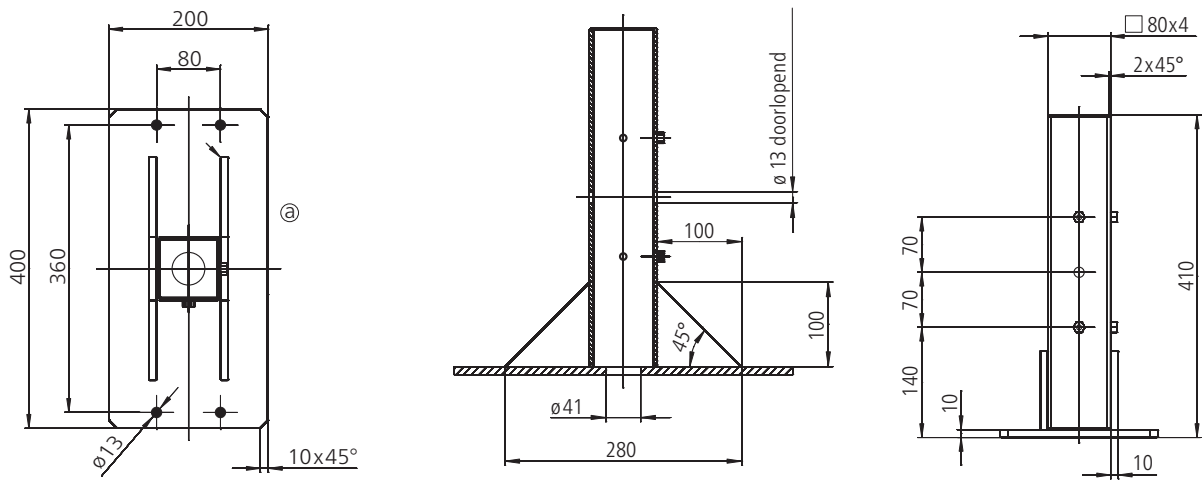
	Naam	Afmetingen in mm
	Asmaat A	$B - 100$
	Breedte C met schroefbare staander aan beide zijden	$A + 200$
	Breedte D met fundament	$A + 800$
	Breedte E met plaatstaander (indien naar buiten gemonteerd) (niet bij serie-installaties)	$A + 1200$
	Standers 70 x 70 mm	3.000
	Vierkantbuis stabilisator 60 x 60 mm	1.500
	Universele rail	$B - 1140$

Opsteloptie: schroefbare staander

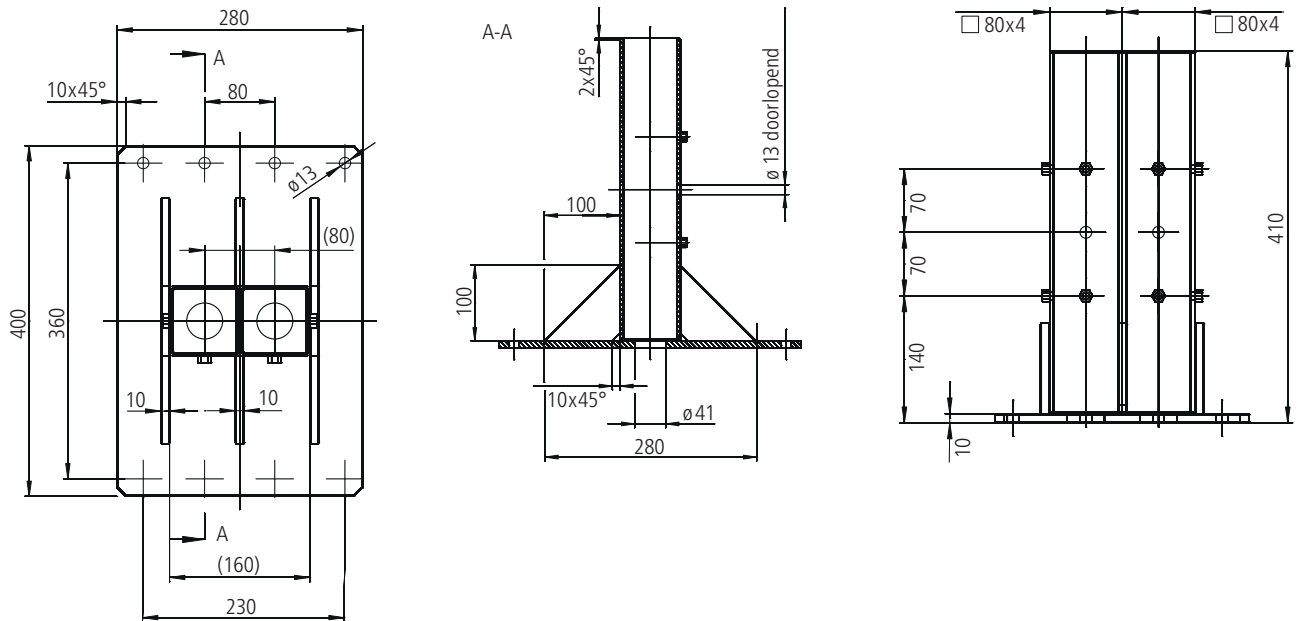
Hier voor een zonneshcerm met lengte $B = 5000$ mm (asafstandsmaat $A = B - 100$)



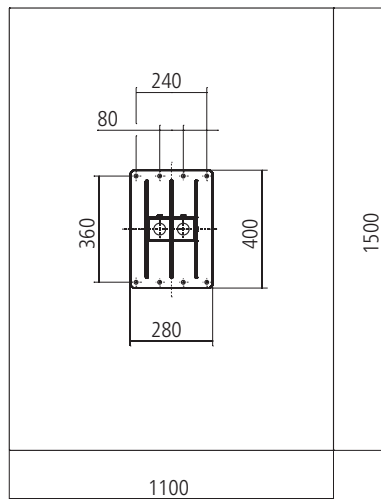
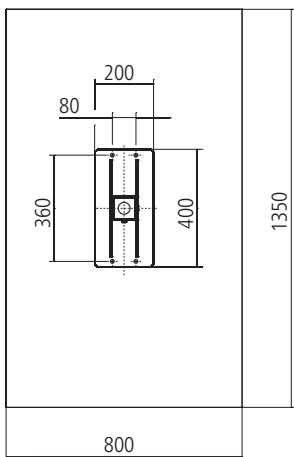
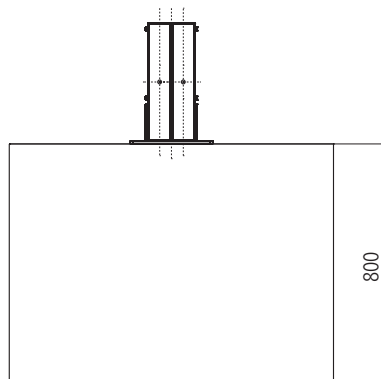
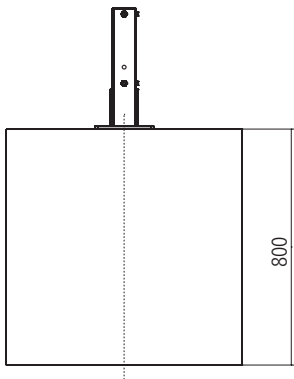
Schroefbare staander



Schroefbare staander, koppeling



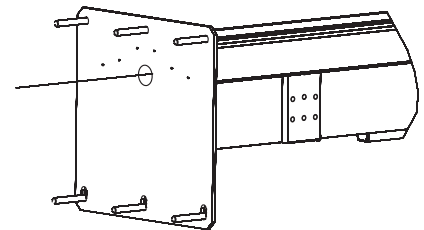
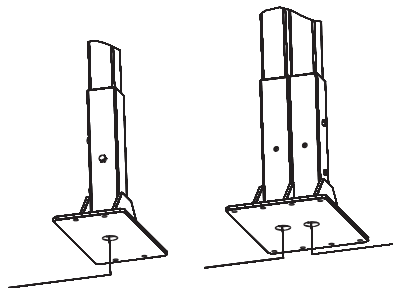
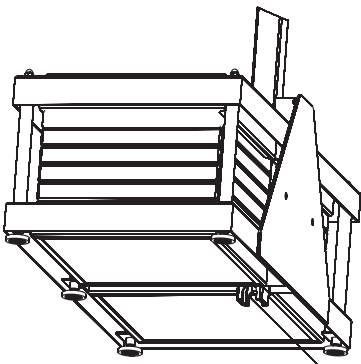
Fundamentschema's



De fundamenteën kunnen vanuit statisch oogpunt ongewapend worden uitgevoerd. Een extra wapening is puur constructief en niet verplicht.

Voor de bevestiging van de schroefbare staander AVM-BGZ-R (A4) 125 M12 worden betonankers van de firma Atrion aanbevolen. Ook kunnen de gelijkwaardige producten van de firma Fischer (type FAZ) of HILTI worden gebruikt.

Stroomkabels



Bij de plaatstaander kunnen de kabels aan de zijkant in de gesleufde vierkantbuis van de staander worden geleid.

Schroefbare staanders zijn aan de onderzijde voorzien van een opening ($\varnothing 40$ mm). Kabels kunnen door het fundament en de staander met vierkantbuis omhoog worden geleid.

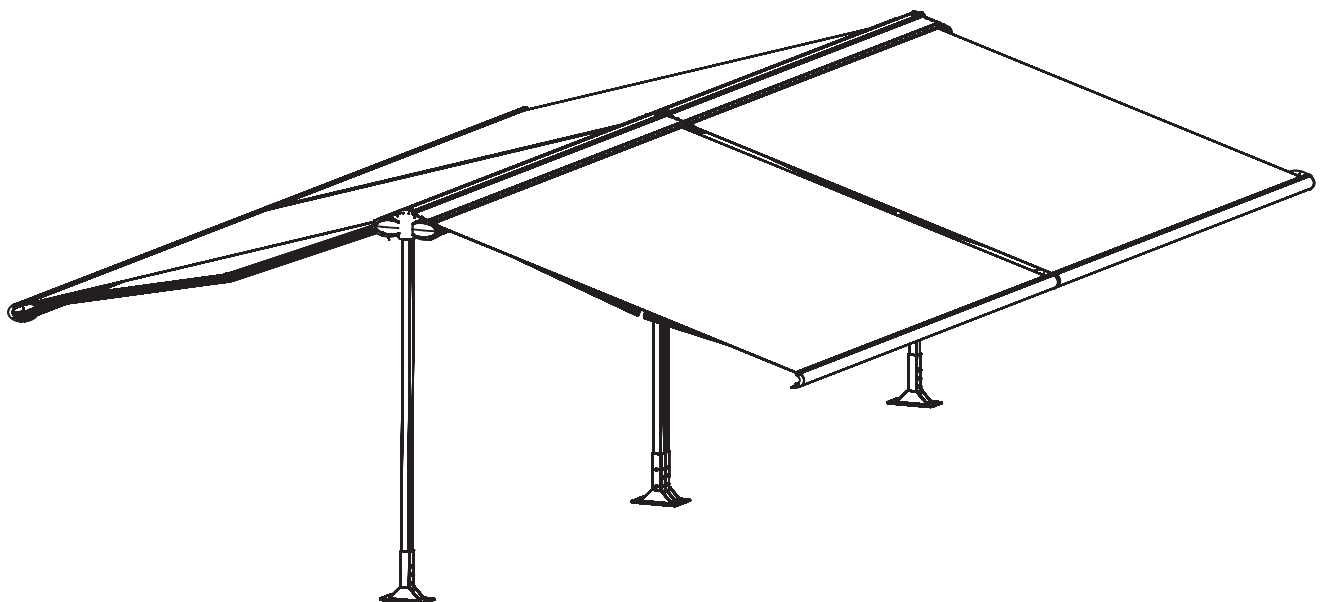
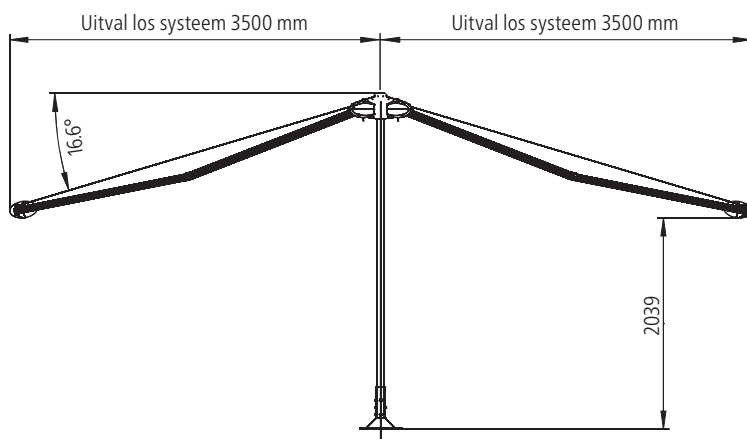
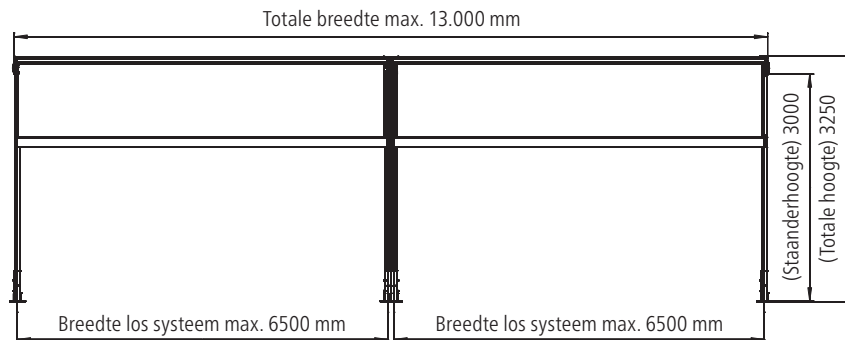
De wandansluitingsconsole heeft een boring ($\varnothing 40$ mm) boven de dwarsdrager voor de op locatie elektrische aansluiting.

Duofix meerveld-systeem

Meerveld-systeem (max. 2 stuks, alleen op aanvraag)

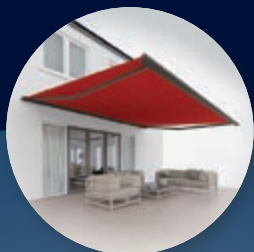
Voorbeeld: meerveld-systeem Duofix met Opal Design II

Serie-installaties worden altijd met schroefbare staander geleverd. Er worden altijd twee identieke producten aan een veld Duofix gemonteerd. Breedte van de afzonderlijke systemen kan variëren.

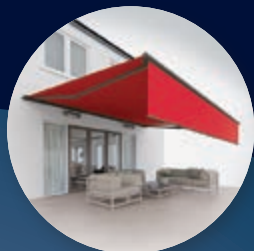




Beste kwaliteit
made in Germany
○ ● ●



Zonnescherm



Zonnescherm
met Volant Plus
en Tempura



Zonnescherm
met Volant Plus
en Paravento



Pergola-zonwering
Plaza Viva
en Paravento



Pergola-zonwering
weinor PergoTex II
en Tempura



Pergola-zonwering
weinor PergoTex II
met VertiTex II



Terrasoverkapping
Terrazza
met zonwering
Sottezza II



Terrasoverkapping
Terrazza
met zijdelingse vaste
beglazing SUPER LITE



Glasoase®
met zonwering WGM Top
en de glazen schuifwand
w17 easy

ZONNESCHERMEN

PERGOLA-ZONWERING

INDIVIDUELE OPLOSSINGEN MET SYSTEEM

TERRASOVERKAPPING EN GLASOASES®

Technische wijzigingen evenals assortiments- en programmatwijzigingen voorbehouden. Kleurafwijkingen kunnen druktechnisch optreden.

